

会話する喜び、つながる絆

新しい聴こえの 医療

入場
無料

2015年
7月25日(土)

13:30~14:00

(開場・受付開始 13:10~)

会場

広島アンデルセン

4階 スカンジナビアホール

定員 120名

プログラム

13:30

14:00

講演「人工内耳と音楽」

広島大学病院 聴覚・人工聴覚機器センター 石野 岳志(耳鼻咽喉科・頭頸部外科 助教)

※プログラム終了後 個別相談をお受けいたします。

お申し込み方法・お問い合わせ先

お名前、ご住所、参加人数を下記のいずれかの方法で「広島大学病院市民セミナー事務局」宛てにお申し込みください。
お席の準備の為、事前申し込みをお願いしておりますが、当日のお申し込みもお受けいたします。

①Eメール: event.office.jp@gmail.com

②電話: ☎0120-05-4133

③FAX: チラシ裏面の参加申込書にてお申し込みください。

お申込みいただいた個人情報は本事務局が責任を持って管理し、当イベントのみに使用します。

主催: 広島大学病院 聴覚・人工聴覚機器センター 協賛: メドエルジャパン株式会社

本セミナー後、15:00(開場 14:30)より、両耳に人工内耳を装着している米国シアトル在住の少女ピアニスト・AMYちゃんと広島市出身の音楽座ミュージカルスター・高野菜々のジョイントメモリアルコンサート「広島 Loves AMY」が同ホールにて開催されます。ご希望の方は引き続きご参加いただけます。

FAX:03-5283-7694

広島大学病院市民セミナー 事務局

第2弾

広島大学病院 市民セミナー

広島大学病院 聴覚・人工聴覚機器センター

新しい聴こえの医療

参加申込書

※当日参加も可能ですが、会場設営の都合上ご返送ください。

代表者名

参加人数

大人 人 小人 人

(医療機関もしくは教育機関に御所属の方はご記入ください。)

御所属

御住所

都道 市区
府県 町村

(予定等が変更になった場合にお知らせいたします。)

御連絡先

TEL/FAX

E-mail

ジョイントメモリアルコンサートの参加を希望しますか？ (どちらかを○で囲んでください。)

参加を希望する

参加を希望しない

以下のアンケートにご記入ください。

①補聴器を装着されていますか？

(いずれかに○を付けてください。)

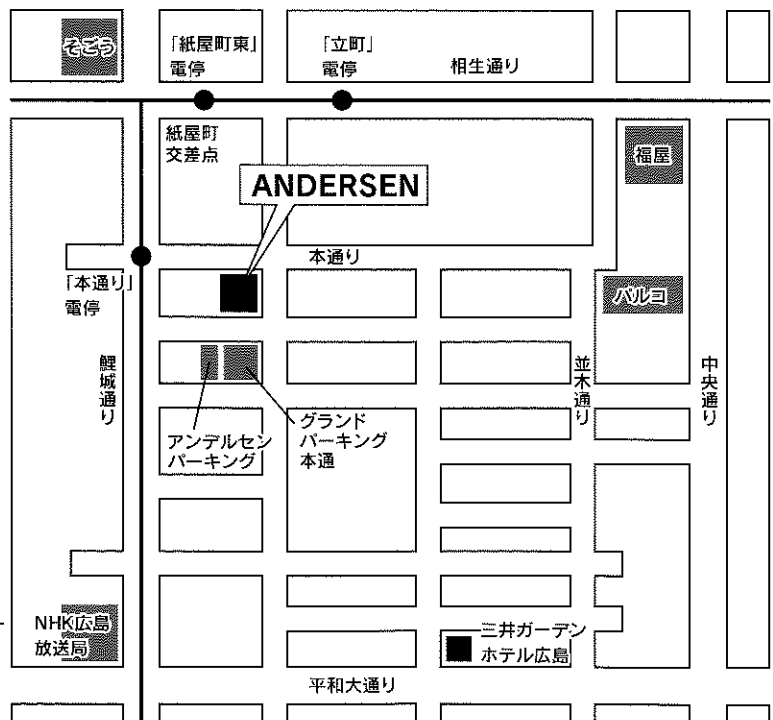
はい いいえ

②人工内耳を装着されていますか？

(いずれかに○を付けてください。)

はい いいえ

③この講演会は何をご覧になってお知りになりましたか？ (具体的にご記入ください。)



広島アンデルセン 4階 スカンジナビアホール
〒730-0035 広島市中区本通7-1
<http://www.andersen.co.jp/hiroshima/>

ご協力ありがとうございました。

メモリアルピアノコンサート

人工内耳装用のキッズピアニストAMYとミュージカルスター高野菜々が
ジョイントメモリアルコンサート。被爆ピアノが奏でる素敵な時間。

高野 菜々
広島県出身
音楽座ミュージカルスター

Amy B. Pottharst
アメリカ・シアトル在住
両耳に人工内耳をした12歳ピアニスト

曲目 当日の演奏順が変わる場合があります。

ソナタ F(ハイドン)

ベルガマスク組曲-前奏曲
(ドビュッシー)

アメージング グレース

DREAM
(音楽座ミュージカル「シャボン玉とんだ
宇宙(ソラ)までとんだ」より)

赤とんぼ

定員 220名 参加費 無料

広島 AMY

2015年7月25日(土) 15:00~16:15
(開場・受付開始14:30)

広島アンデルセン 4階 スカンジナビアホール

お名前、ご住所、参加人数を下記いずれかの方法で「コンサート事務局」宛てにお申込みください。

①Eメール: event.office.jp@gmail.com

②電話: ☎0120-05-4133

③FAX: チラシ裏面の参加申込書にてお申込みください。

お申込みいただいた個人情報は本事務局が責任を持って管理し、当イベントのみに使用します。

FAX:03-5283-7694

コンサート事務局

広島 AMY

参加申込書

※当日参加も可能ですが、会場設営の都合上ご返送ください。

代表者名

参加人数

大人

人

小人

人

御住所

都道
府県

市区
町村

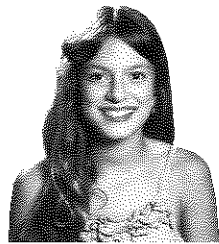
(予定等が変更になった場合にお知らせいたします。)

御連絡先

TEL/FAX

E-mail

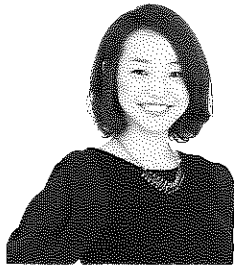
出演者プロフィール



Amy B. Pottharst (エイミー・B・ポットハースト)

アメリカ合衆国ワシントン州シアトル在住。2002年生まれ。

生まれながらにして耳が聞こえなかったAMY。1歳を過ぎたころ、両耳に人工内耳を装着。3歳でピアノに触れ始め、5歳半にはピアノのレッスンを受け始めた。本年7月22日に開催される「アジア・汎太平洋国際障害者ピアノフェスティバル in 東京」に参加の為、来日。



高野 菜々 (こうの なな)

広島県出身

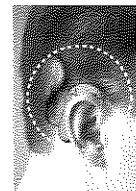
小学校5年生から、市民ミュージカル団体・ミュージックシアターASAKITAに参加し、主演の経験を重ねる。広島音楽高校舞台芸術科ミュージカル専攻を経て、2008年6月より音楽座ミュージカル/Rカンパニーのメンバーとなる。初舞台の『マドモアゼル・モーツァルト』でいきなり主役に抜擢される。音楽座と共に声優として賢プロダクションにも所属しアニメ・ゲームに出演。現在は広島でも開催される音楽座ミュージカル「ラブ・レター」にパッセンジャー・ミミ役として出演中。

人工内耳とは

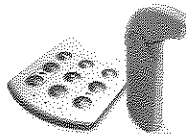
人工内耳とは、内耳の中に人工的な電極を埋め込み、機能が残っている聴神経を直接的に刺激して聴覚を取り戻す人工臓器です。

人工内耳は補聴器でも音を聞くことができない重度の難聴者にとって「音のない世界から音のある世界へ」の大きな福音となっています。しかし人工内耳は手術をするだけですぐに聞こえるものではなく、適切な指導訓練が重要です。また、より良い聞こえのために、正しい知識をもつことも大切です。

補聴器を使ってもよく言葉が聞き取れない方は、人工内耳の装着によって改善する可能性がありますので、専門の医療機関でご相談ください。



人工内耳(プロセッサ)を装着している様子



人工内耳 スピーチプロセッサ

人工内耳の対象となるのは次の方々です。

※人工内耳は小児も対象となります。

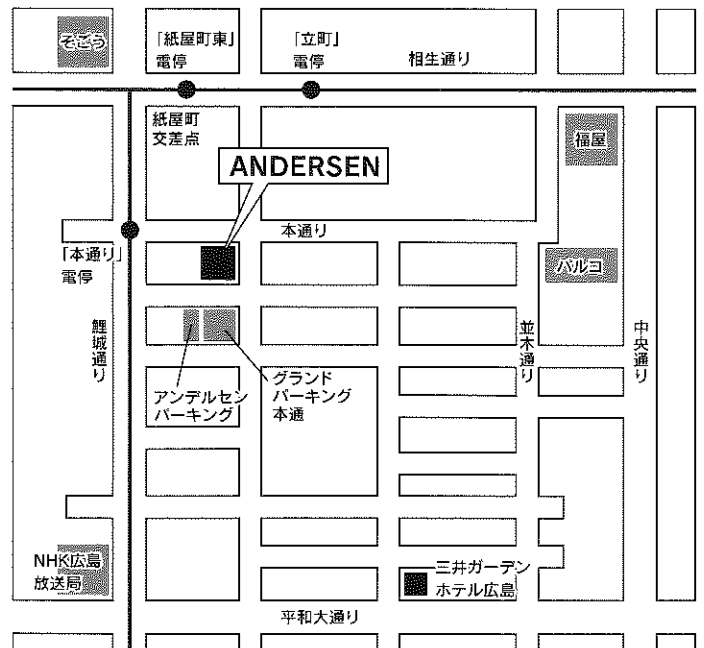
高度感音
難聴の方

高度老人性
難聴の方

難聴のレベルが
90dB以上の方

身障手帳
3級以上の方

事故等により
失聴された方



広島アンデルセン 4階 スカンジナビアホール

広島市中区本通7-1 www.andersen.co.jp/hiroshima/